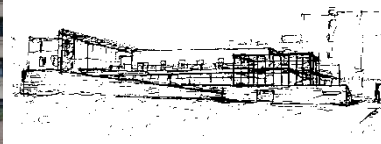
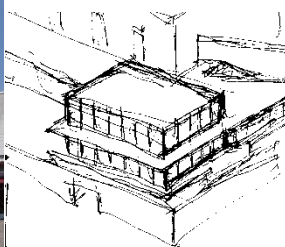


07-09 Erweiterung Zentralmensa Campus Riedberg



Leistungen der TechDesign in diesem Projekt

- Abwasseranlagen
- Abwasseraufbereitung
- Grundleitungen
- Freiflächenentwässerung
- Wasseranlagen
- Gasanlagen
- Badetechnische Anlagen
- Wärmeerzeugungsanlagen
- BHKW
- Dampfumformung
- Kondensatanlagen
- Wärmeversorgungsanlagen
- Geothermie
- Solartechnische Anlagen
- Lüftungsanlagen
- Teilklimaanlagen
- Klimaanlagen
- Prozessluftanlagen
- Rauchschutzanlagen
- Entrauchungssysteme
- Druckbelüftungsanlagen
- Kälteanlage
- Kühldeckensysteme
- Kraft-Wärme-Kopplung
- Absorptionskälteanlagen
- CO2-Kälteanlagen
- Wärmepumpensysteme
- Küchentechnische Anlagen
- Lüftungsdeckensysteme
- Feuerlöschanlagen
- Hydrantensysteme
- Sprinkleranlagen
- Gaslöschanlagen
- Prozesskältesysteme
- Kühlräume
- Medienversorgungsanlagen
- Laborversorgung
- Gebäudeautomation
- offene Bussysteme
- Systemintegration
- Energieberatung
- Energieoptimierung



**Campus Riedberg -
Johann Wolfgang Goethe-Universität
Bundesland Hessen vertreten durch das
HBM - Hessisches Baumanagement**

Bauherr

Architekt

Architekt Ernst Mayr, Wien - Austria

Kurzbeschreibung:

Im Rahmen der Neu-Organisation der Standorte der Universität Frankfurt am Main stellt der Campus Riedberg den Schwerpunkt der universitären Aktivitäten dar. Das Universitätsgelände wurde mit den intensiven Um- und Erweiterungsarbeiten für ca. 6.500 Lehrkörper und Studierende ausgebaut. Dementsprechend wird die Kapazität der Zentralmensa am Standort Riedberg von ca. 800 Essen im Jahr 1992 auf 2.500 Essen im Jahr 2008 erweitert.

Die TechDesign hat für alle Gewerke der technischen Gebäudeausrüstung diese Erweiterung auf dem aktuellen Stand der Technik geplant. Die gesamte Küchenanlage musste in Bezug auf Lüftung und Abwasseranlage neu dimensioniert werden – alle anderen Gewerke wurden an die entstehenden Gegebenheiten angepasst.

Ein weiterer wichtiger Bestandteil der Maßnahme war der Anbau des Speisebereiches, der mit Fußbodenheizung und Teilklimaanlage ausgestattet wurde. Die Maßnahme fand im laufenden Betrieb statt und erforderte höchste Ansprüche an Abwicklung und Koordination.

Sämtliche Gewerke wurden im Rahmen und unter Achtung und Anwendung der öffentlichen Vergabeordnung für Bauleitungen nach VOB/A ausgeschrieben und vergeben.

Kennzahlen

Brutto-Geschossfläche	BGF	1.200 m ²	Luftmenge Gesamt	60.000 m ³ /h
Nutzfläche	NF	ca. 1.100 m ²	Kälteleistung Gesamt	ca. 200 KW
Brutto-Rauminhalt	BRI	ca. 4.500 m ³	Heizleistung Gesamt	ca. 90 KW
Höhe		M	Wasseranschlusswert	- m ³ /h
Essen		2.500 St	Sprinklerfläche	- m ²