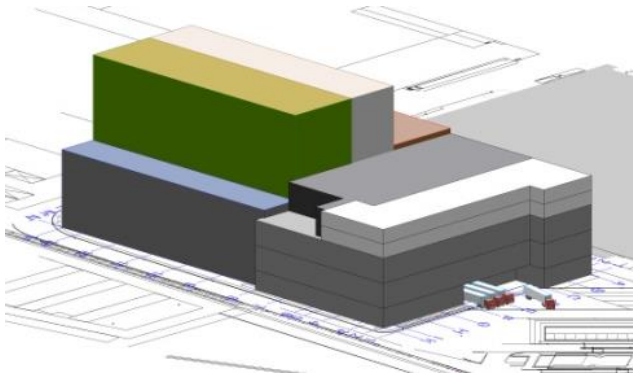


07-19 LAZ (Logistik- und Abwicklungszentrum Süd)



Bauherr

Roche Diagnostics GmbH

Architekt

KOP Mannheim GmbH

Kurzbeschreibung

Das Lager- und Abwicklungszentrum(LAZ) ist auf einer Grundfläche von 7.300 Quadratmetern erbaut und hat ein Raumvolumen von 210.000 Kubikmetern. Dies entspricht zirka 400 Einfamilienhäusern. Das Gebäude dient der Lagerung von Einsatzstoffen der Produktion, Fertigprodukten und Gefahrstoffen über mehrere Temperaturbereiche (von Tiefkühl- über Kühl- bis Raumtemperaturbereich) und besteht aus Geschossbau, Blocklager und Hochregallager. Die Gebäudedimensionen sind imposant: Der Geschossbau stellt Logistik-, Kommissionierungs-, Büro- und Sozialflächen sowie Verpackungsflächen zur Verfügung. Eine Materialflussanbindung zum globalen Logistikzentrum wird über eine Brücke realisiert. Das Hochregallager besteht aus sieben Gassen mit je 43 Meter Höhe, davon drei Raumtemperaturgassen und eine Reife-Lagergasse mit vollautomatischen Regalbediengeräten sowie drei ausbaufähigen Gassen. Der Blocklagerbereich für Produktionsmaterialien, die nicht im Hochregal gelagert werden können, erstreckt sich über vier Etagen. Die Lagerung von Gefahrstoffen erfolgt in vier separaten Bereichen im Untergeschoss.

Das LAZ erfüllt hohe Ansprüche an Lagerhaltung und Umweltschutz: Einige Produkte müssen durchgehend bei minus 25 Grad gelagert werden, andere dürfen maximal plus zwei bis plus acht Grad ausgesetzt sein und wieder andere brauchen plus 30 Grad. Dabei setzt Roche auf eine klimafreundliche Kälteerzeugung mit natürlichen Kältemitteln. Die Energie, die im Kälteprozess entsteht, geht nicht verloren, sondern wird wiederverwendet. Somit ist auch eine effektive Kälteerzeugung gegeben.

Kennzahlen

Brutto-Geschossfläche	BGF	20.500 m ²	Luftmenge Gesamt	131.000 m ³ /h
Nutzfläche	NF	16.850 m ²	Kälteleistung Gesamt	1.320 KW
Brutto-Rauminhalt	BRI	210.000 m ³	Heizleistung Gesamt	1.100 KW
Höhe		43 m	Wasseranschlusswert	15 l/s
Etagen		4	Sprinklerfläche	- 1 m ²
			Dampf/Kondensat	650 kg/h

Leistungen der TechDesign in diesem Projekt

- Abwasseranlagen
- Abwasseraufbereitung
- Grundleitungen
- Freiflächenentwässerung
- Wasseranlagen
- Gasanlagen
- Badetechnische Anlagen
- Wärmeerzeugungsanlagen
- BHKW
- Dampfumformung
- Kondensatanlagen
- Wärmeversorgungsanlagen
- Geothermie
- Solartechnische Anlagen
- Lüftungsanlagen
- Teilklimaanlagen
- Klimaanlage
- Prozessluftanlagen
- Rauchschutzanlagen
- Entrauchungssysteme
- Druckbelüftungsanlagen
- Kälteanlage
- Kühldeckensysteme
- Kraft-Wärme-Kopplung
- Absorptionskälteanlagen
- CO₂-Kälteanlagen
- Wärmepumpensysteme
- Küchentechnische Anlagen
- Lüftungsdeckensysteme
- Feuerlöschanlagen
- Hydrantensysteme
- Sprinkleranlagen
- Gaslöschanlagen
- Prozesskältesysteme
- Kühlräume
- Medienversorgungsanlagen
- Laborversorgung
- Gebäudeautomation
- offene Bussysteme
- Systemintegration
- Energieberatung
- Energieoptimierung

