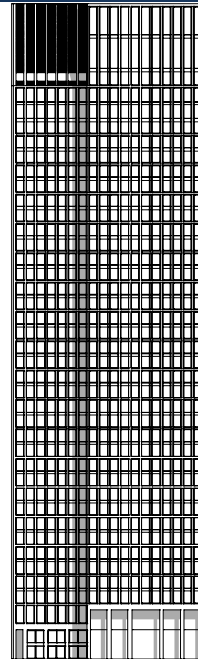


08-15 TaunusTurm, Frankfurt am Main



Leistungen der TechDesign in diesem Projekt

- Abwasseranlagen
- Abwasseraufbereitung
- Grundleitungen
- Freiflächenentwässerung
- Wasseranlagen
- Gasanlagen
- Badetechnische Anlagen
- Wärmeerzeugungsanlagen
- BHKW
- Dampfumformung
- Kondensatanlagen
- Wärmeversorgungsanlagen
- Geothermie
- Solartechnische Anlagen
- Lüftungsanlagen
- Teilklimaanlagen
- Klimaanlage
- Prozessluftanlagen
- Rauchschutzanlagen
- Entrauchungssysteme
- Druckbelüftungsanlagen
- Kälteanlage
- Kühldeckensysteme
- Kraft-Wärme-Kopplung
- Absorptionskälteanlagen
- CO₂-Kälteanlagen
- Wärmepumpensysteme
- Küchentechnische Anlagen
- Lüftungsdeckensysteme
- Feuerlöschanlagen
- Hydrantensysteme
- Sprinkleranlagen
- Gaslöschanlagen
- Prozesskältesysteme
- Kühlräume
- Medienversorgungsanlagen
- Laborversorgung
- Gebäudeautomation
- offene Bussysteme
- Systemintegration
- Energieberatung
- Energieoptimierung

Bauherr

KaiserKarree S.à.r.l., vertreten durch
TishmanSpeyer Properties GmbH



Architekt

Gruber + Kleine-Kraneburg



Kurzbeschreibung:

Der 170 m hohe Büroturm an der Ecke Neue Mainzer Straße/Taunustor bietet auf 40 Stockwerken rund 60.000 m² Bürofläche. Weiter sind öffentlich zugängliche Flächen vorhanden, etwa als Gastronomie im Erdgeschoss, als Restaurant für Mitarbeiter und Gäste oder als Business Club mit Konferenzflächen.

Der 60 m hohe Wohnturm wurde zwischen dem neuen Büroturm und dem historischen Kaiserkarree errichtet und bietet zwischen dem 3.OG und 17.OG hochwertige Wohnungen. In den darunter liegenden Geschossen befinden sich Bereiche, die ausschließlich durch den Büroturm (z.B. Restaurant 1.OG, Bürofläche 2.OG) oder gemeinsam von Büro- und Wohnturm (z.B. Ladehof, Technikräume, Tiefgarage) genutzt werden.

Die Planung der TechDesign umfasste die zentrale Be- und Entwässerung, Wärme- und Kälteversorgung sowie die raumlufttechnischen Anlagen des gesamten Gebäudes. Das Gebäude ist mit einem Heiz- und Kühlsystem in den Decken ausgestattet. Für die Brandbekämpfung wurde eine eigene kombinierte Sprinkler- und Hydrantenlöschanlage nach den Standards der VdS-CEA Richtlinie 4001 geplant. Das Regenwasser wird zur Spülung von WC und Urinalen genutzt.

Das Gebäude erhielt eine Steinfassade und ist nach dem internationalen Standard LEED Platinum zertifiziert.

Kennzahlen

Brutto-Grundfläche	BGF	103.000 m ²	Luftmenge Gesamt	ca. 800.000 m ³ /h
Nutzfläche	NF	85.750 m ²	Kälteleistung Gesamt	7.000 kW
Brutto-Rauminhalt	BRI	400.000 m ³	Heizleistung Gesamt	5.000 kW
Höhe		170 m	Wasseranschlusswert	90 m ³ /h
Etagen		40	Sprinklerfläche	ca. 85.000 m ²